



DPC_{front} Komfort

Преимущества

- версия терморегулятора Komfort с обратным сигналом фактической величины от 4 до 20 мА на аналоговом выходе
- Логический выход для SSR
- универсальный вход измерительной системы
- запрограммированный в качестве ПИД-регулятора
- очень хорошая точность измерений

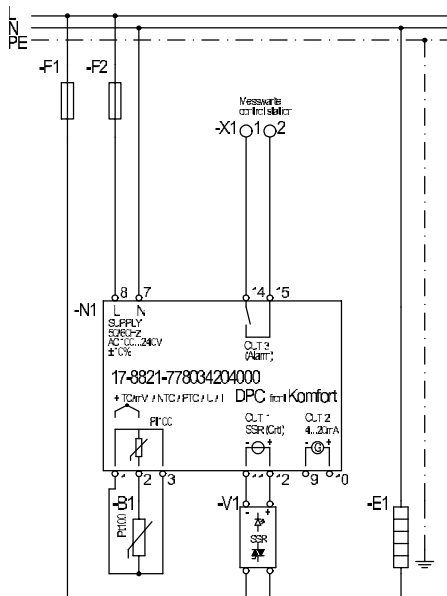
Описание

Терморегулятор DPC_{front} Komfort разработан для комфорта. С заводскими установками он работает как ПИД-регулятор с логическим выходом, а также релейным выходом. В качестве альтернативы этот же прибор может использоваться как двухпозиционный регулятор.

Для регулировки прибор использует логический выход для полупроводникового реле. Релейный выход используется для сообщения сигнала тревоги. Функции верхнего и нижнего порога сигнала тревоги, контроль датчика и контроль нагревательного контура обеспечивают дополнительную безопасность при регулировке температуры.

При использовании прибора с заводскими установками первый ввод в эксплуатацию осуществляется посредством простой установки нажатием нескольких клавиш. При этом необходимо установить заданное значение, границы аналогового выхода, нижний порог сигнала тревоги и, если хотите, верхний порог сигнала тревоги.

Электрическая схема



Технические данные

Регулировочные характеристики

ПИД; альтернативный двухточечный (ON/OFF)

Сенсорный вход

Pt 100, NTC, PTC

Стандартные сигналы от 4 до 20 мА;
0/1 до 5 В, 0/2 до 10 В

Стандартные сигналы 0 до 50 мВ, 0 до 60 мВ,
12 до 60 мВ термозлемент J, K, S (и др.)

Входное полное сопротивление

у 4 до 20 мА	51 Ω
при мВ	1 MΩ

Диапазоны измерений

Зависят от исполнения сенсора

Точность измерения при термометрических сопротивлениях

± 0,15% от факт.величины или ±1°C;
высшее значение при ± 1 двоич.разряде

у термозлементов

± 0,15% от факт.величины или ±1°C;
высшее значение при ± 1 двоич.разряде
(см.дополнительно точность сравн.устр-ва)

при стандартных сигналах

± 0,15% от факт.величины ± 1 двоич.разряд

Точность сравнивающего устройства при замере термочувствительного элемента

0,04 °C на °C температуру использования регулятора (через 20 мин. Длительность эксплуатации регулятора)

Скорость считывания на входе сенсора

7,5 Гц

Выход 1

Логический выход SSR-управления (пост.ток 20 В/20 мА)

Выход 2

Аналоговый выход 4 до 20 мА, максим.нагрузка: 300 Ω

Выход 3

Релейный выход 1 замыкателя (5 А - AC 1, 250 В)

Вход Вспомогательного питания

пост.ток 12 В/макс. 20 мА

Электрический срок службы линейных выходов

Мин. 100.000 коммутационных циклов

Класс защиты

II

Потребл. мощность

Макс. 5 ВА (зависит от подключения выходов)

Вес

0,2 кг

➔ Номер для заказа 17-8821-7780/34204000